

# Söralids förskola

**BESIKTNINGSMAN**

Martin Edh

**KUND**

Armada Fastighets AB

**OBJEKTADRESS**Söravägen 36  
Åkersberga**LOKALISERINGHÄNVISNING**

Finns (EN1176-7 8.2.4)

**UNDERHÅLLNINGSPLAN**

Saknas (EN1176-7 8.1)

## Innehållsförteckning

**1.** Sandlåda **2.** Klätterställning **3.** Gungställning **4.** Däck **5.** Lekhus **6.** Sandlåda  
**7.** Släntrutsch **8.** Däck **9.** Övrigt **10.** Däck **11.** Lekhus **12.** Övrigt **13.** Rutsch  
**14.** Lekhus **15.** Sandlåda **16.** Lekhus **17.** Sandlåda **18.** Klätterställning  
**19.** Övrigt **20.** Lekhus **21.** Däck **22.** Fjäderlek **23.** Övrigt **24.** Lekhus

## Lekredskap



### Sandlåda

**TYP SKYLT**

Saknas

**TILLVERKARE**

Hags

**ANMÄRKNINGAR**

Inga fel identifierade vid besiktningstillfället.

1



### Klätterställning

**TYP SKYLT**

Saknas

**TILLVERKARE**

Hags

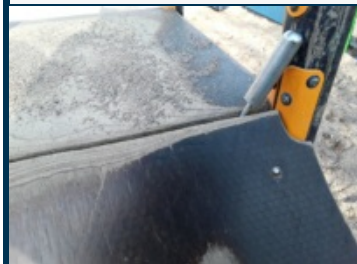
**ANMÄRKNINGAR**

Ja, se nedan

2

FELKOD

TYP



1. Ställen där fingrar kan fastna 1176-1 4.2.7.6

**KOMMENTAR**

Glipa mellan plattform och ramp där fingersonden passerar.

B



2. Rutinmässigt underhåll 1176-7 8.2.6

**KOMMENTAR**

Skruv saknas i infästning.

C



### Gungställning

**TYP SKYLT**

Saknas (Mira 4pl)

**TILLVERKARE**

Hags

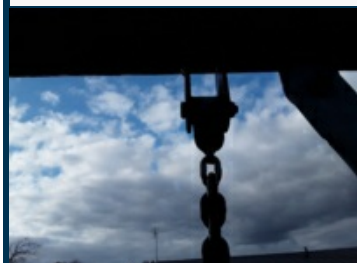
**ANMÄRKNINGAR**

Ja, se nedan

3

FELKOD

TYP



1. Korrigerande underhåll 1176-7 8.2.7

**KOMMENTAR**

Glapp i gungled.

B



4

## Däck

**TYPSKYLT**  
**TILLVERKARE**

Saknas  
Okänd  
Redskapet uppfyller ej Svensk standard (EN 1176).

**ANMÄRKNINGAR**



5

## Lekhus

**TYPSKYLT**  
**TILLVERKARE**  
**ANMÄRKNINGAR**

Saknas  
Okänd  
Redskapet uppfyller ej Svensk standard (EN 1176).

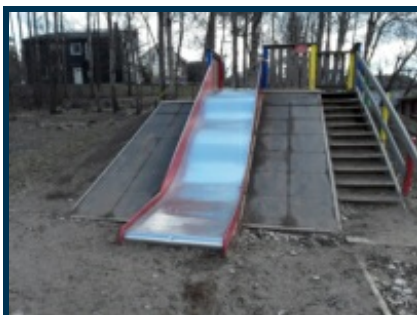


6

## Sandlåda

**TYPSKYLT**  
**TILLVERKARE**  
**ANMÄRKNINGAR**

Saknas  
Okänd  
Inga fel identifierade vid besiktningstillfället.



7

## Släntrutsch

**TYPSKYLT**  
**TILLVERKARE**  
**ANMÄRKNINGAR**

Saknas  
Hags  
Ja, se nedan

**FELKOD****TYP**

**1.** Stötdämpande underlag felaktigt 1176-1 4.2.8.5.2

**KOMMENTAR**

Underlaget är för hårt vid utåkningssektionen.

**B**

8

## Däck

**TYPSKYLT**  
**TILLVERKARE**  
**ANMÄRKNINGAR**

Saknas  
Okänd  
Redskapet uppfyller ej Svensk standard (EN 1176).



## Övrigt

**TYP SKYLT**  
**TILLVERKARE**

**ANMÄRKNINGAR**

Saknas (Stall)  
Okänd  
Redskapet uppfyller ej Svensk standard (EN 1176).

9



## Däck

**TYP SKYLT**  
**TILLVERKARE**

**ANMÄRKNINGAR**

Saknas  
Okänd  
Redskapet uppfyller ej Svensk standard (EN 1176).

10



## Lekhus

**TYP SKYLT**  
**TILLVERKARE**

**ANMÄRKNINGAR**

Saknas  
Okänd  
Inga fel identifierade vid besiktningstillfället.

11



## Övrigt

**TYP SKYLT**  
**TILLVERKARE**

**ANMÄRKNINGAR**

Saknas (Tåg)  
Okänd  
Inga fel identifierade vid besiktningstillfället.

12



## Rutsch

**TYP SKYLT**  
**TILLVERKARE**

**ANMÄRKNINGAR**

Saknas (Larven)  
Hags  
Inga fel identifierade vid besiktningstillfället.

13



14

## Lekhus

**TYP SKYLT**

Saknas

**TILLVERKARE**

Okänd

**ANMÄRKNINGAR**

Ja, se nedan

FELKOD

TYP

**1.** Slitage, ytbeskaffenhet på trä 1176-1 4.2.5**KOMMENTAR**

Träpaneler ruttna/flisiga.

C



15

## Sandlåda

**TYP SKYLT**

Saknas

**TILLVERKARE**

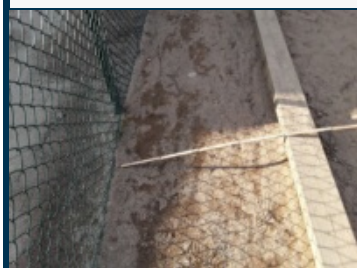
Okänd

**ANMÄRKNINGAR**

Ja, se nedan

FELKOD

TYP

**1.** Fallutrymmets utsträckning 1176-1 4.2.8.2.5**KOMMENTAR**

Lekutrustning skall ha ett fritt fallutrymme på minimum av 1,5m runt redskapet.

C



16

## Lekhus

**TYP SKYLT**

Saknas

**TILLVERKARE**

Okänd

**ANMÄRKNINGAR**

Redskapet uppfyller ej Svensk standard (EN 1176).



17

## Sandlåda

**TYP SKYLT**

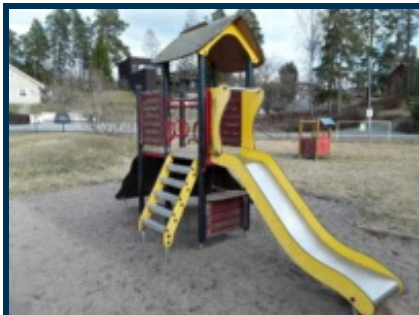
Saknas

**TILLVERKARE**

Okänd

**ANMÄRKNINGAR**

Inga fel identifierade vid besiktningstillfället.



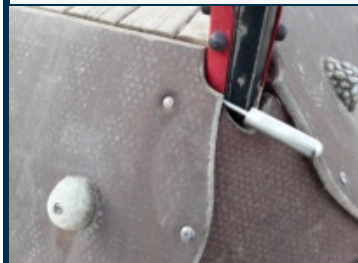
18

## Klätterställning

<b>TYP SKYL T</b>	Saknas
<b>TILLVERKARE</b>	Hags
<b>ANMÄRKNINGAR</b>	Ja, se nedan

FELKOD

TYP

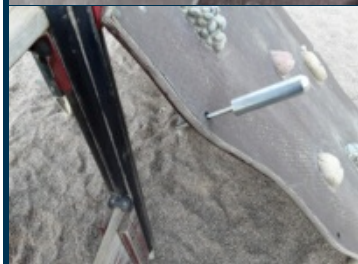


1. Ställen där fingrar kan fastna 1176-1 4.2.7.6

### KOMMENTAR

Glipor mellan paneler där fingersonden passerar.

B

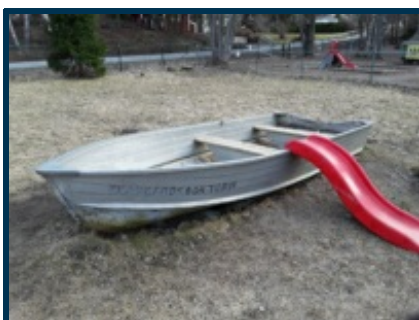


2. Ställen där fingrar kan fastna 1176-1 4.2.7.6

### KOMMENTAR

Hål i paneler där fingersonden passerar.

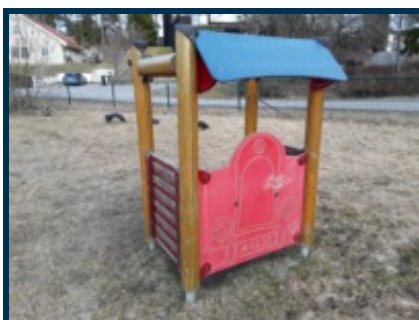
B



19

## Övrigt

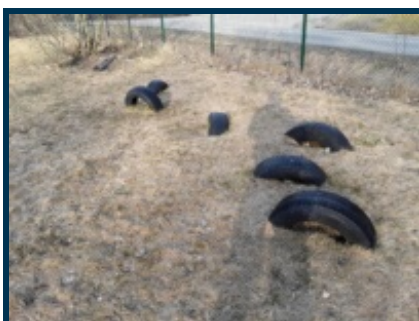
<b>TYP SKYL T</b>	Saknas (Båt)
<b>TILLVERKARE</b>	Okänd
<b>ANMÄRKNINGAR</b>	Redskapet uppfyller ej Svensk standard (EN 1176).



20

## Lekhus

<b>TYP SKYL T</b>	Finns (408967 epa uniplay)
<b>TILLVERKARE</b>	Hags
<b>ANMÄRKNINGAR</b>	Inga fel identifierade vid besiktningstillfället.



21

## Däck

<b>TYP SKYL T</b>	Saknas
<b>TILLVERKARE</b>	Okänd
<b>ANMÄRKNINGAR</b>	Redskapet uppfyller ej Svensk standard (EN 1176).

**22**

### Fjäderlek

**TYP SKYLT**

Saknas (3st)

**TILLVERKARE**

Hags

**ANMÄRKNINGAR**

Inga fel identifierade vid besiktningstillfället.

**23**

### Övrigt

**TYP SKYLT**

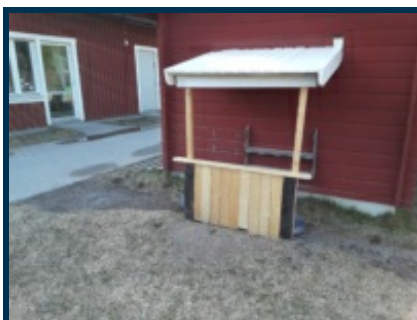
Saknas

**TILLVERKARE**

Okänd

**ANMÄRKNINGAR**

Redskapet uppfyller ej Svensk standard (EN 1176).

**24**

### Lekhus

**TYP SKYLT**

Saknas (Kiosk)

**TILLVERKARE**

Okänd

**ANMÄRKNINGAR**

Redskapet uppfyller ej Svensk standard (EN 1176).

## Typförklaring

- A** Kan medföra risk för allvarlig skada alt. Kan medföra stor risk för mindre skada.
- B** Kan medföra mindre risk för mindre skada alt. Kan medföra stor risk för liten skada.
- C** Kan medföra liten risk mindre skada alt. Kan medföra mindre risk för liten skada

## Åtgärd

- A** Normalt krävs omedelbar åtgärd.
- B** Normalt bör åtgärd vidtagas snarast
- C** Normalt bör åtgärd vidtagas vid periodiskt underhåll eller bevakas.

## Information

HIC-Test är ej utfört på stötdämpande underlag.

Ev. klagomål angående besiktningsprotokollet lämnas till SERENO Certifiering Tfn: 08 - 556 953 30

---

Martin Edh – Besiktningsman (2019-04-07)

CPL142:15

Green Landscaping AB